

HOJA DE DATOS TÉCNICOS

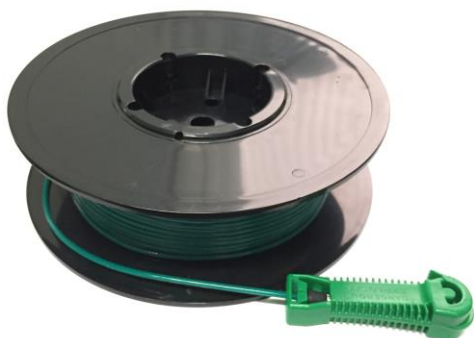


HiNEL Plus® - Starter

Descripción

HiNEL Plus® Starter es un detonador no eléctrico producido por Hanwha que es usado para iniciar voladuras en aplicaciones en cielo abierto y subterráneas. Detonadores HiNEL Plus® Starter tienen un tiempo de retardo de cero (0ms) y pueden iniciar hasta seis tubos de choque al mismo tiempo. También se puede prolongar para entregar una mayor separación del área de voladuras.

El tubo de choque es resistente a la abrasión o desgaste y tiene alta resistencia y transmite la señal al detonador para iniciarse. El tubo de choque está encrimpado dentro de la cápsula del detonador en un extremo y cerrado por un sello impermeable en el otro extremo.



Características & Ventajas

Detonadores HiNEL Plus® Starter constan de un detonador no eléctrico que contiene un retardo, una carga base de Diazo Dinitro Fenol (DDNP) de baja resistencia, un bloque conector, una longitud de tubo de choque verde.



Detonadores HiNEL Plus® Starter tienen una carga base de DDNP para entregar en forma óptima señales de voladura efectivas y al mismo tiempo minimizando daños a los conectores y evitando cortes. Al adoptar tubo de choque de 3 capas, tapón de goma y triple encrimpado, HiNEL Plus® Starter también se incrementa la resistencia a la tensión.

Instrucciones de Uso

Detonadores HiNEL Plus® Starter están hechos de un tubo de un tubo de choque de 3 capas y han incrementado la resistencia a la tensión, sin embargo, podría haber humedad si la manguera está dividida o cortada en alguna forma lo que podría resultar en un tiro quedado. El tubo de choque HiNEL

Plus® Starter y el conector deberían estar protegidos contra impacto o daño. Se podrían producir tiros quedados si el tubo de choque está dañado o cortado.

Utilizando la técnica "cerrar y deslizar", se sujeta cada tubo de choque individualmente dentro del bloque conector, asegurando que el tubo conector se mantenga en ángulos rectos.

Información Técnica

HiNEL Plus® Starter	
Carga Base	DDNP (200mg)
Cápsula	Al
Diámetro Exterior de Cápsula (mm)	7.5mm
Diámetro Exterior de Tubo de Choque (mm)	3.0mm
Longitud de Cápsula (mm)	59
Fuerza a la Tracción	Nominal 45 kgf
Length of Shock Tube (m)	500m (Hecho a medida posible)

Rango Estándar de Retardo

Tiempo de Retardo (ms)	Color de Tubo de Choque
0 (~10)	Verde

Clasificación de Peligro

No. ONU (Clase / División)	0360(1.1B) / 0500 (1.4S)
PSN	DETONADORES, ELÉCTRICOS para voladuras
EmS	F-B, S-X (1.1B / 1.4S)

Embalaje

Los HiNEL Plus® Starter están embalados en cajas de cartón.

Grade UN 0500 / 1.4S, UN 0360/ 1.1B (470 x 295 x 315mm)			
Longitud (m)	Det/Caja	Peso Neto (kg)	Peso Bruto (kg)
30	10	5	6.5
50	10	6.5	8.0
100	10	9	10.5
150	10	12	14.0

HiNEL Plus® – Starter

Fecha de Revisión: 09/07/2020, 2020 (Ver 1.3)
www.hanwhacorp.co.kr/eng/explosives

HOJA DE DATOS TÉCNICOS



HiNEL Plus® - Starter

Grado OUN 0500 / 1.4S, OUN 0360/ 1.1B (225 x 440 x 250mm)			
Longitud (m)	Cada/ Manojo	Det/ Caja	Peso Neto (kg)
500	2	5	9.0

* Basado en una caja (OUN certificada)

Seguridad

Los detonadores *HiNEL Plus® Starter* están diseñados para reducir el riesgo de iniciación por electricidad estática, corrientes vagabundas y transmisiones de ondas de radio. Sin embargo, dado que las descargas eléctricas altas, como los rayos, pueden provocar el inicio, se recomienda que el personal evacue a una distancia segura y se mantenga alejado del lugar de la explosión. Los detonadores *HiNEL Plus® Starter* deberían ser aislados de fuentes de energía como impacto, calor o roce. Se puede usar Los detonadores *HiNEL Plus® Starter* en temperaturas de hasta 70°C

Almacenamiento

Todas las fuentes de ignición como fósforos y encendedores, están estrictamente prohibidos dentro de un radio mínimo de 8 metros de los detonadores.

Los detonadores de la *HiNEL Plus® Starter* deben ser almacenado en una revista bien acondicionada de ambiente fresco y seco.

Los detonadores de la *HiNEL Plus® Starter* se debe utilizar después de la apertura del paquete en el plazo de 12 meses.

Los detonadores que tienen más de cuatro años no se pueden utilizar.

Almacenar en un polvorín seguro, el acceso a productos y a almacenamiento debería estar restringido para todo el personal no autorizado.

El stock debe rotarse y los retrasos deben usarse de acuerdo con la fecha de fabricación, ya que se deterioran con el tiempo.

Limitación de Responsabilidad

La información contenida en esta Hoja Técnica es correcta a la fecha publicada, sin embargo, está sujeta a revisión periódica. Hanwha se reserva el derecho a su total discreción y sin previa notificación por escrito a modificar el(los) producto(s) y/o especificaciones descritas aquí ("Producto"). Hanwha desconoce cualquier garantía respecto al Producto, la seguridad o idoneidad de éste, o por resultados a obtenerse, en forma expresa o implícita, INCLUYENDO, PERO NO LIMITÁNDOSE A, CUALQUIER GARANTÍA IMPLÍCITA DE COMERCIABILIDAD O DE ADECUACIÓN A UN PROPÓSITO

EN PARTICULAR O CURSO DE RENDIMIENTO O PRÁCTICA COMERCIAL. Dada la variedad de factores que pueden afectar el uso y aplicación del Producto, algunos de los cuáles son únicos dentro del conocimiento y control del usuario, es esencial que el usuario evalúe el Producto para determinar si es adecuado para un propósito particular y para el método de utilización o aplicación del usuario.

El uso del Producto es una actividad intrínsecamente peligrosa y debe restringirse a usuarios calificados y capacitados en tenencia de cualquier permiso y licencia necesaria, y cumplir en todo momento con seguridad y medidas de prevención de riesgos que correspondan y con leyes aplicables.

Este documento y cualquier información adjunta no está pensada para que constituya – y no debe interpretarse como – una oferta o compromiso contractual de Hanwha. Para más información respecto al Producto, ponerse en contacto directo con su distribuidor o representante de ventas.

Para cualquier emergencia o consulta ponerse en contacto con las siguientes oficinas.

Oficina central (Corea)

Hanwha Corporation

Hanwha Building 17th floor
86 Cheonggyecheon-ro, Jung-gu
Seoul, Korea 04541

TEL. +82 2 729 1629

FAX. +82 2 729 1850

E-mail commercial@hanwha.com

HMS INDONESIA

PT. Hanwha Mining Services Indonesia

Talavera Office Park, Suite Area, 21th Floor
JL. TB Simatupang Kav 22 Cilandak
Barat Jakarta Selatan 12430

TEL. +62 21 2782 8378

FAX. +62 21 2782 8643

E-mail hmsindonesia@hanwha.com

HMS AUSTRALIA

Hanwha Mining Services Australia Pty Ltd

Level 9, 132 Arthur Street North Sydney NSW 2060
Australia

TEL. +61 416 770 529

Emergency 1800 054 055

E-mail australia@hanwha.com

HMS Latinoamérica

Hanwha Mining Services Chile

Alonso de Cordova 5870, Office 707, Las Condes,
Santiago, Chile

TEL. +56 2 2993 7546

E-mail hmschile@hanwha.com

HiNEL Plus® – Starter

Fecha de Revisión: 09/07/2020, 2020 (Ver 1.3)
www.hanwhacorp.co.kr/eng/explosives

HOJA DE DATOS TÉCNICOS

HiNEL Plus[®] - Starter



HMS USA

Hanwha Mining Services USA

420 East South Temple Suite 260, Salt Lake City
UTAH 84111, USA

TEL. +1 801 336 1553, 1602

FAX. +1 801 384 0567

E-mail leehw@hanwha.com

Sudáfrica

Hanwha Corporation Johannesburg

Cedar Office estate Block 1, Unit 1A
Corner Stinkwood Cl & Cedar Rd broad acres
2021, Johannesburg, South Africa

TEL. +27 11 317 7300

FAX. +27 11 465 0499

E-mail yhlee@hanwha.com